

Monteringsvejledning for BeoGram 59XX

BeoGram 3000, BeoGram 3300, BeoGram 3500*, BeoGram 4500*, BeoGram 5005, BeoGram 5500, BeoGram 6500*, BeoGram 7000*,
BeoGram 8500, BeoGram 9000, BeoGram 9500, BeoGram TX2 m.fl.



Moduloversigt.

1 μ Computer/Control Circuit

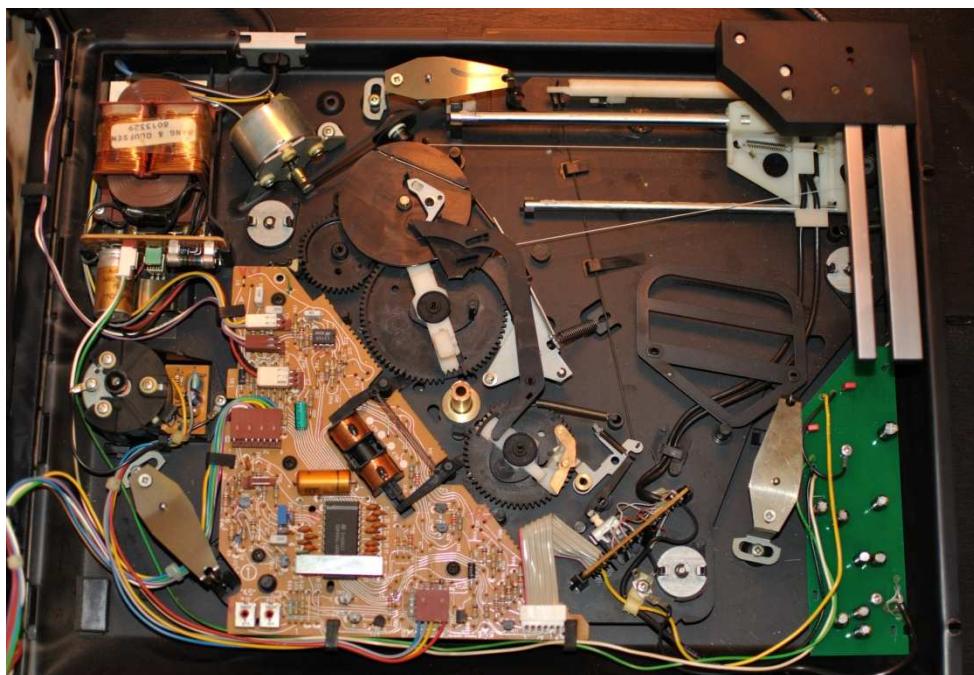
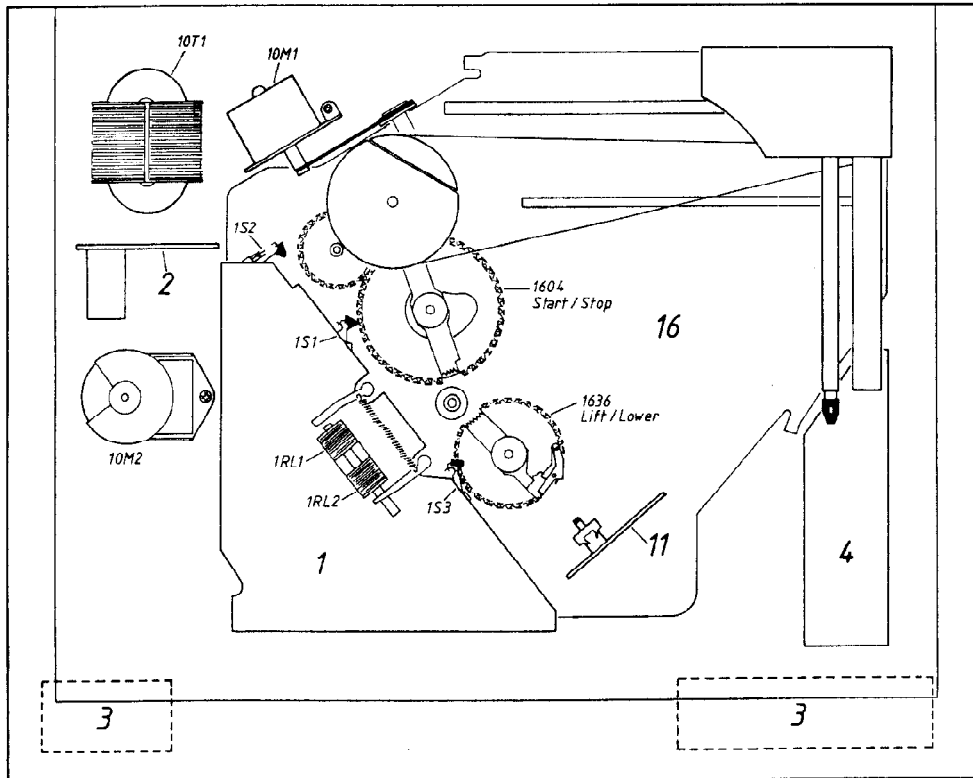
2 Power Supply

3 Keyboard Panel

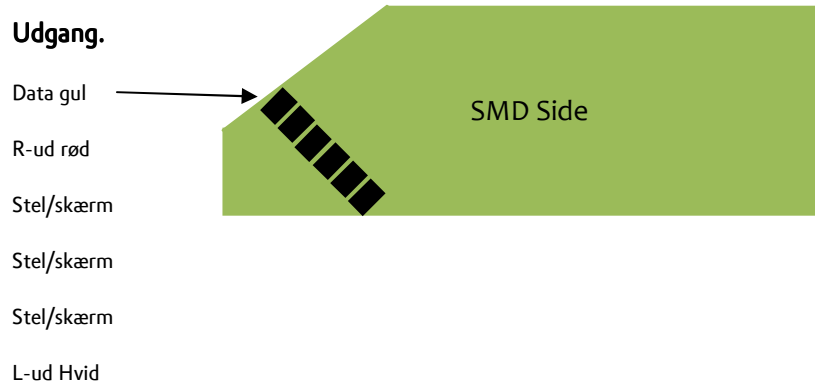
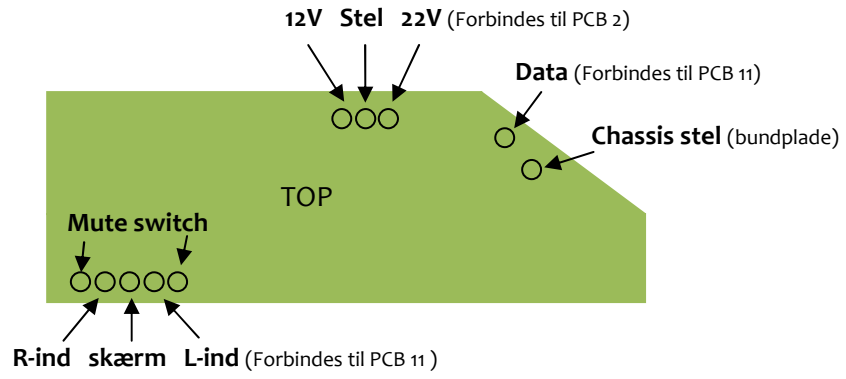
4 RIAA Amplifier

10 Chassis

11 Sliding Chassis

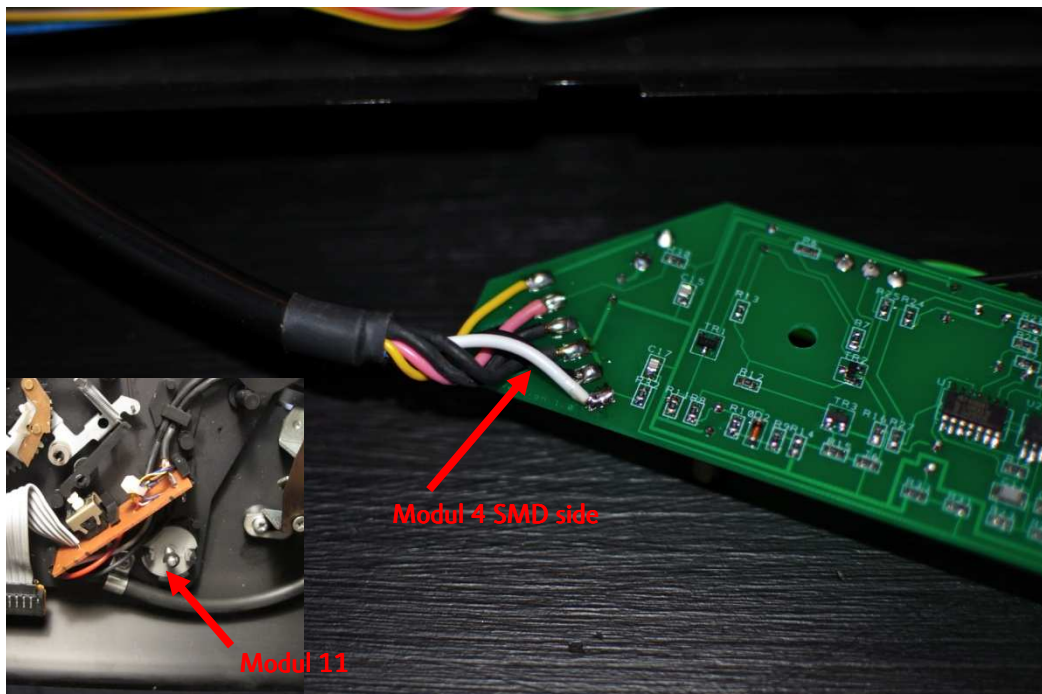


Ledningsoversigt Riaa-modul.



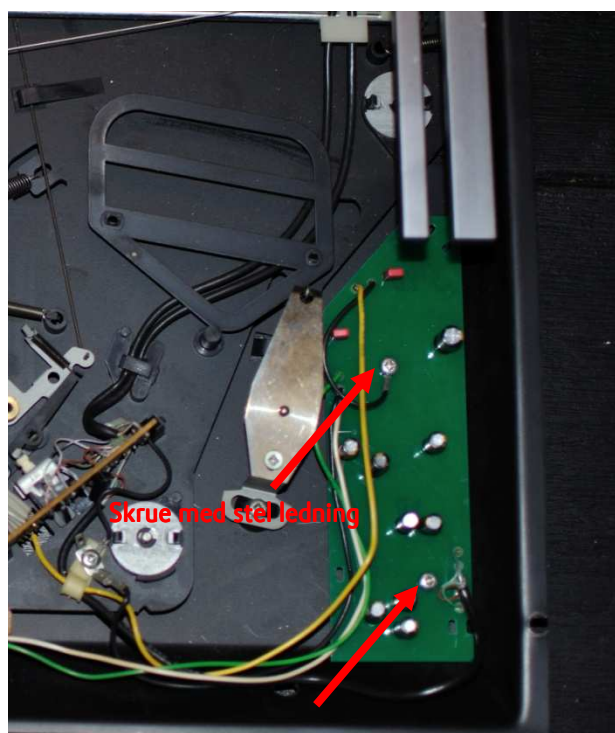
Step 1.

Afmonter signalkablet på modul 11(Sliding Chassis) og monter det på modul 4 (RIAA amp.) som vist på nedenstående billede.



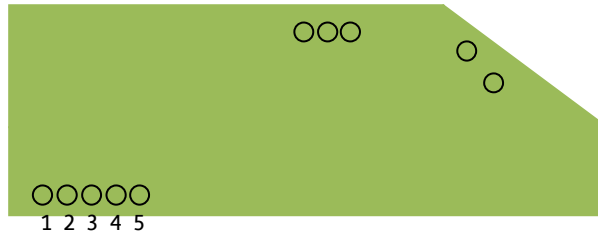
Step 2.

Monter riaa-forstærker i pladespilleren med de to skruer. **Husk at forbinde chassis stel til den ene skrue.**



Step 3.

Monter det vedlagte skærmede kabel på de 5 terminaler på Raa-modulet som vist på nedenstående illustration.



Ben 1. Grøn ledning

Ben 2. Rød ledning

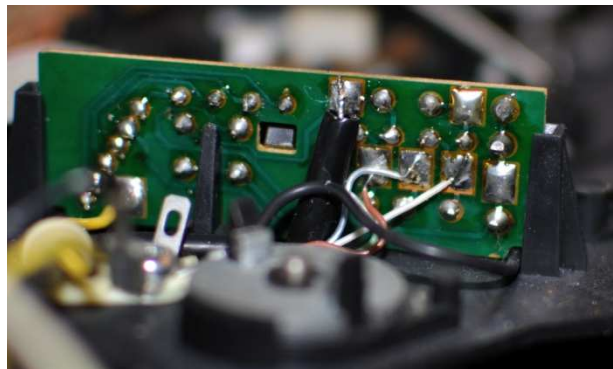
Ben3. Skærm

Ben 4. Hvid ledning

Ben 5. Blå ledning

Step 4.

Monter den anden ende af det skærmede kabel på modul 11(Sliding Chassis) som vist på billedet.



Ben 1. Skærm

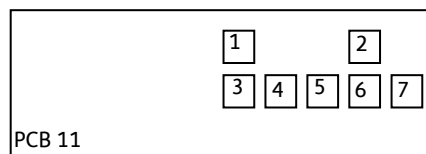
Ben 3. Grøn ledning

Ben 4. Rød ledning

Ben 5. blå ledning

Ben 6. Hvid ledning

Ben 2 & 7 skal ikke bruges

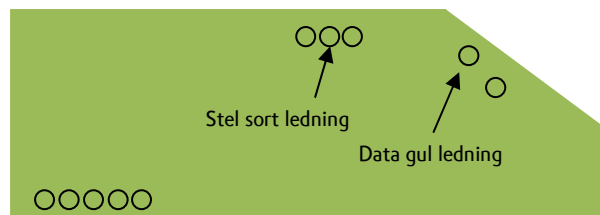


Step 5.

Afbryd jumper J1 og J2 på modul 11 og slut jumper J3 på modul11(Sliding Chassis).

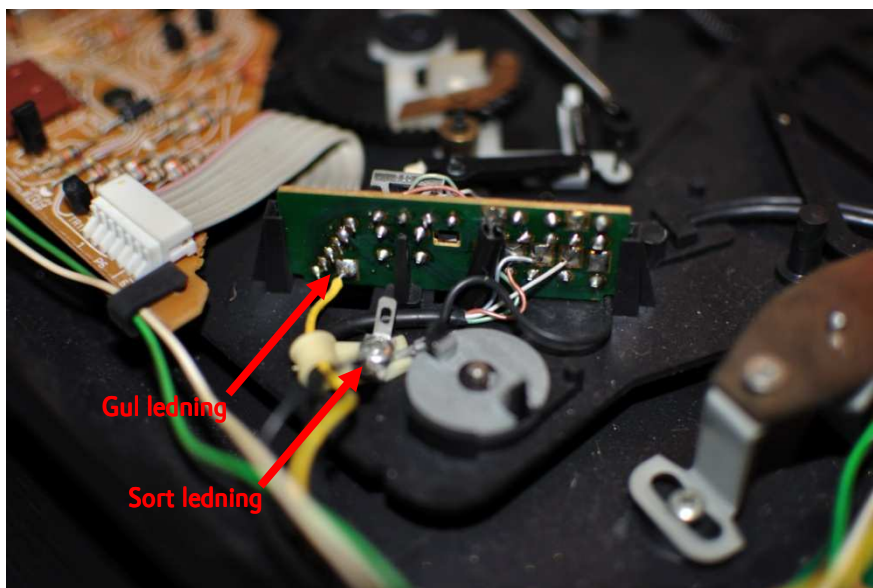
Step 6.

Monter ledningerne for stel (sort ledning) og data (gul ledning) på modul 4 (riaa amp) som vist på illustration.



Step 7.

Monter den anden ende af den sorte og gule ledning som på nedenstående billede.

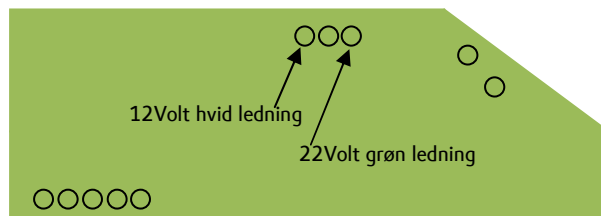


Monter den gule ledning på modul 11(Sliding Chassis).

Monter den sorte ledning på stel-skruen.

Step 7.

Monter ledningerne for 12Volt (hvid ledning) og 22Volt (grøn ledning) på modul 4 (riaa amp) som vist på illustration.



Step 8.

Monter den anden ende af den hvide og grønne ledning på modul2 (Power Supply).

Monter den hvide ledning på den positive terminal af 2C4 eller på P2-2.

Monter den grønne ledning på den positive terminal af 2C3 eller på P2-1

Step 9.

Hvis pladespiller skal anvendes sammen med et Bang&Olufsen anlæg med datalink, skal dataledningen i DIN-stikket flyttes fra ben 6 til ben 7.